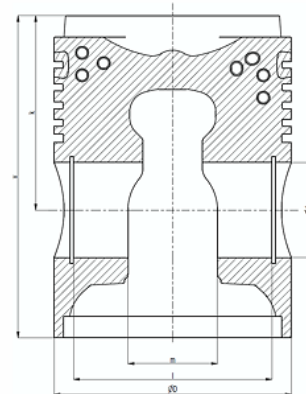


Písty pro lokomotivy

Typ	D	d	k	m	v	l	n	V	určeno pro
17001	170	60	130	66	210	145	6	4	M 262.0
17002	170	60	130	66	210	145	6	3	T444.0, T444.1
23006	230	95	171	95	296	200	5	2	K 65 230 DR
31001	310	130	250	116	420	260	7		T435, T458.1
31007	310	130	240	116	410	260	6		ČME 3 T669
31008	310	130	240	116	410	260	6		ČME 3 M
31009	310	130	250	116	420	260	6		6 S 310 DR
31011	310	130	240	116,2	410	260	5		LOKOMOTIVNÍ



D - jmenovitý průměr pístu [mm]

n - počet kroužků

V - počet výbrusů