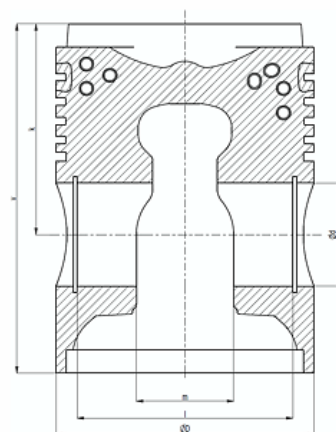


Písty pro stabilní a lodní motory

Typ	D	d	k	m	v	l	n	V	určeno pro
11005	110	38	90	48	152	94	4	2	ČKD 6S-110
14503	145	60	132	57	220	120	5	1	D-160
15012	150	65	124	53	212	125	4	3	ČKD 6S-150PV
15013	150	65	124	61	212	125	4	3	ČKD 12V-150T
15015	150	65	115	53	203	125	4	1	ČKD 6S-150PG
16002	160	55	130	65	235	141	4	3	ČKD 6S-160
16002A	160	55	130	65	235	141	4	3	ČKD 6S-160PN
27501	275	110	265	135	465	230	6		6-SL 27,5 PN
27505	275	110	245	130	410	233	6		6-SL 27,5 A0 (A2) S, L
27506	275	110	245	130	405	240	6		6S-27,5 A4
27510	275	120	260	143/80	425	230	5		5-L 27,5 B8
35001	350	140	355	160	640	305	7		6 S-L 350
35002	350	140	357,5	160	612,5	305	7		9 S-L 350



D - jmenovitý průměr pístu [mm]

n - počet kroužků

V - počet výbrusů