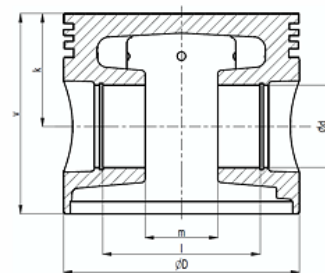


# Písty pro kompresory

Typ	D	d	k	m	v	l	n	V	určeno pro
5011	50	14	32	20	50	42	3	3	Kompresor Orlík
5604	56	18	36	27	62	46	4	2	Kompresor Orlík
6512	65	18	32	26	58	56	2+1	4	Kompresor
8011	80	18	38	40	64	70	2+1	4	Kompresor
9010	90	20	37	26	67	60,1	3	4	Kompresor
12033	120	25	54,8	41	105	100	4		Kompresor
12034	120	25	49,8	42	95	100	4		Kompresor
12036	120	25	55	54	100	108	4		Kompresor Orlík
12504	125	35	78	47	140	106	4	2	ČKD Choceň



D - jmenovitý průměr pístu [mm]

n - počet kroužků

V - počet výbrusů